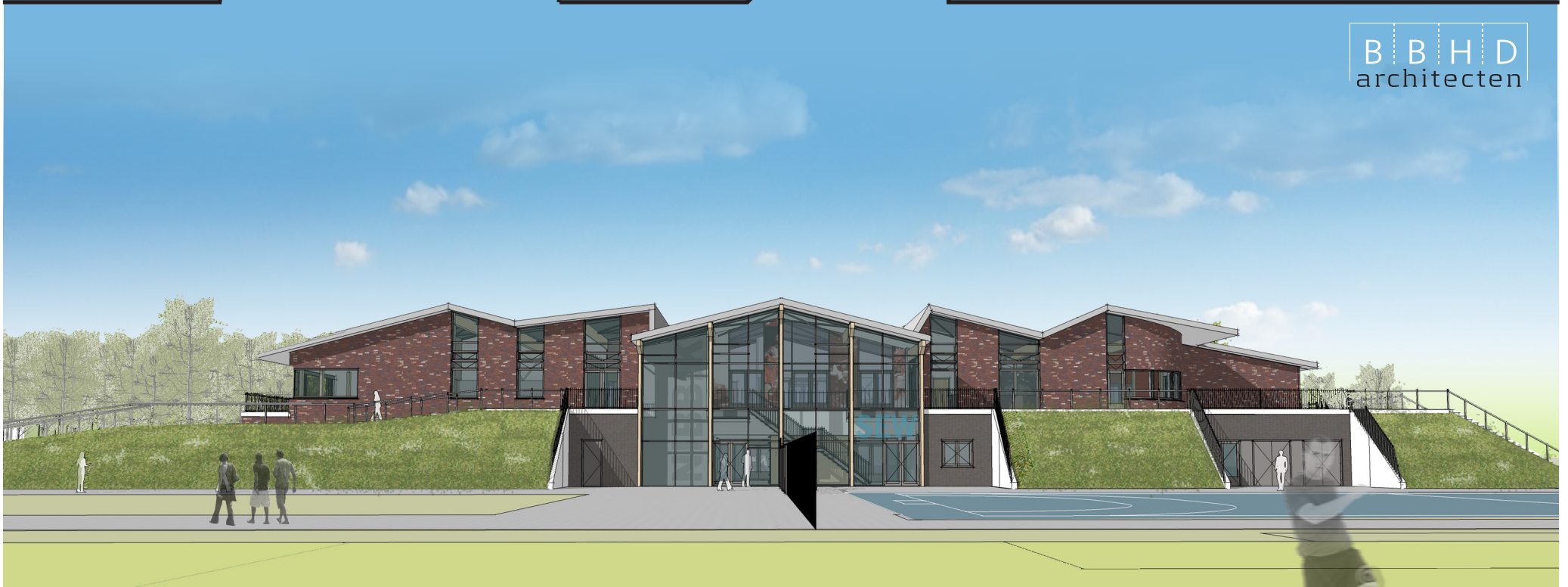


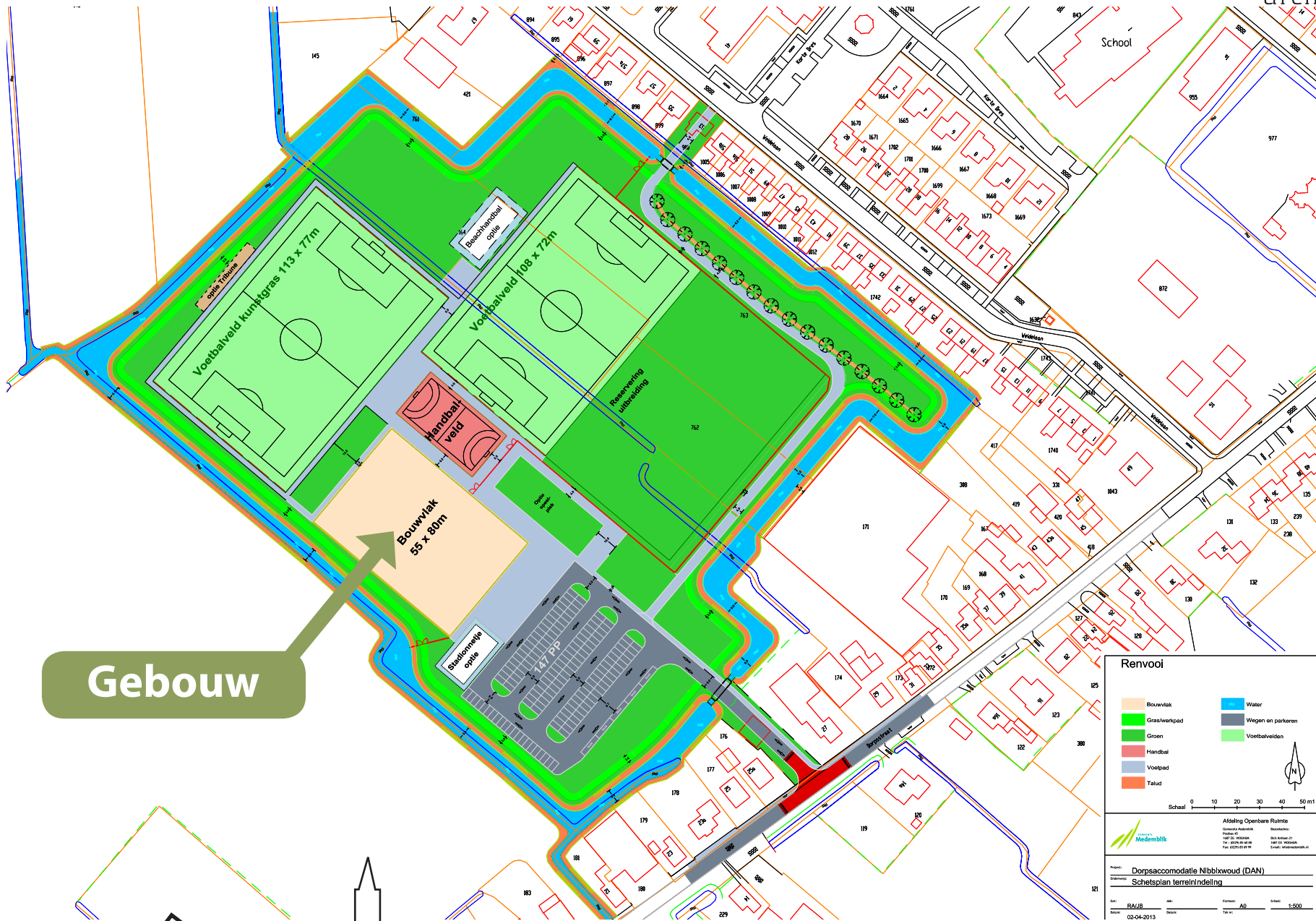
Dorpsaccommodatie Nibbixwoud



B | B | H | D
architecten

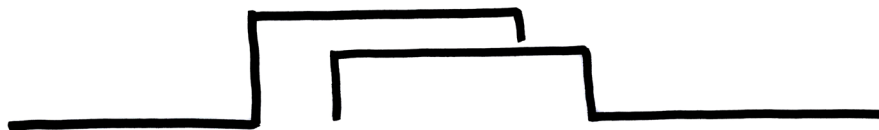








karakteristieke schaal
Nibbixwoud



programma
dorpsaccommodatie

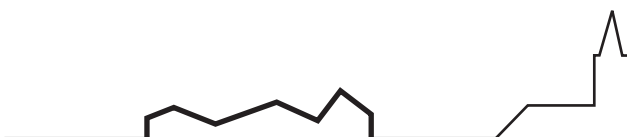
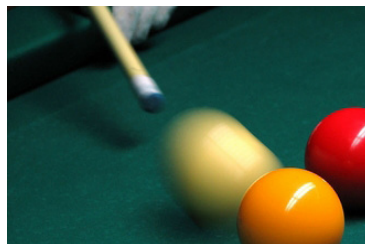
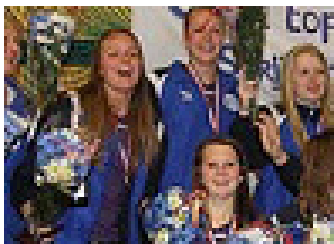


dorpsaccommodatie
passend in de karakteristieke
schaal van Nibbixwoud

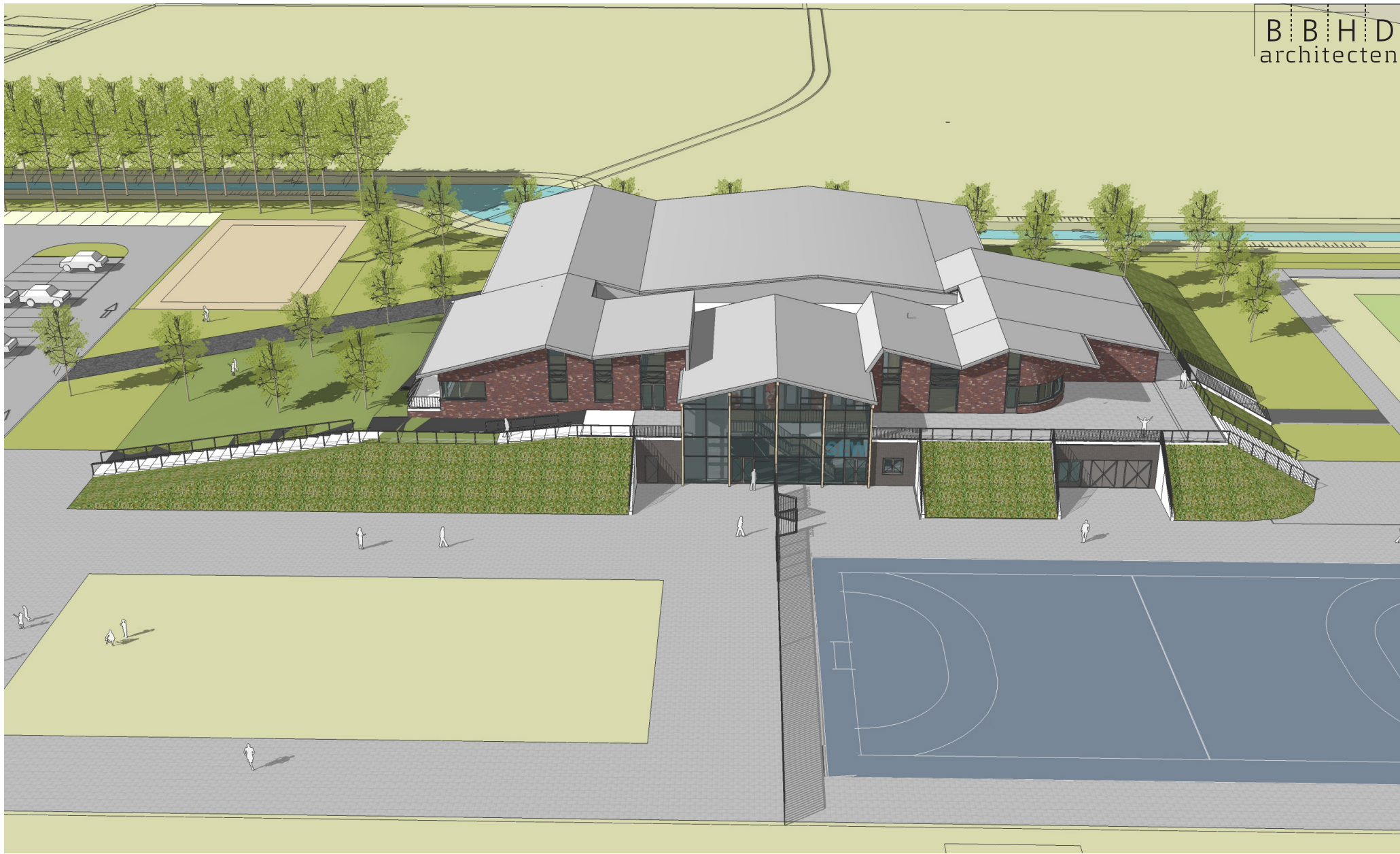


planconcept

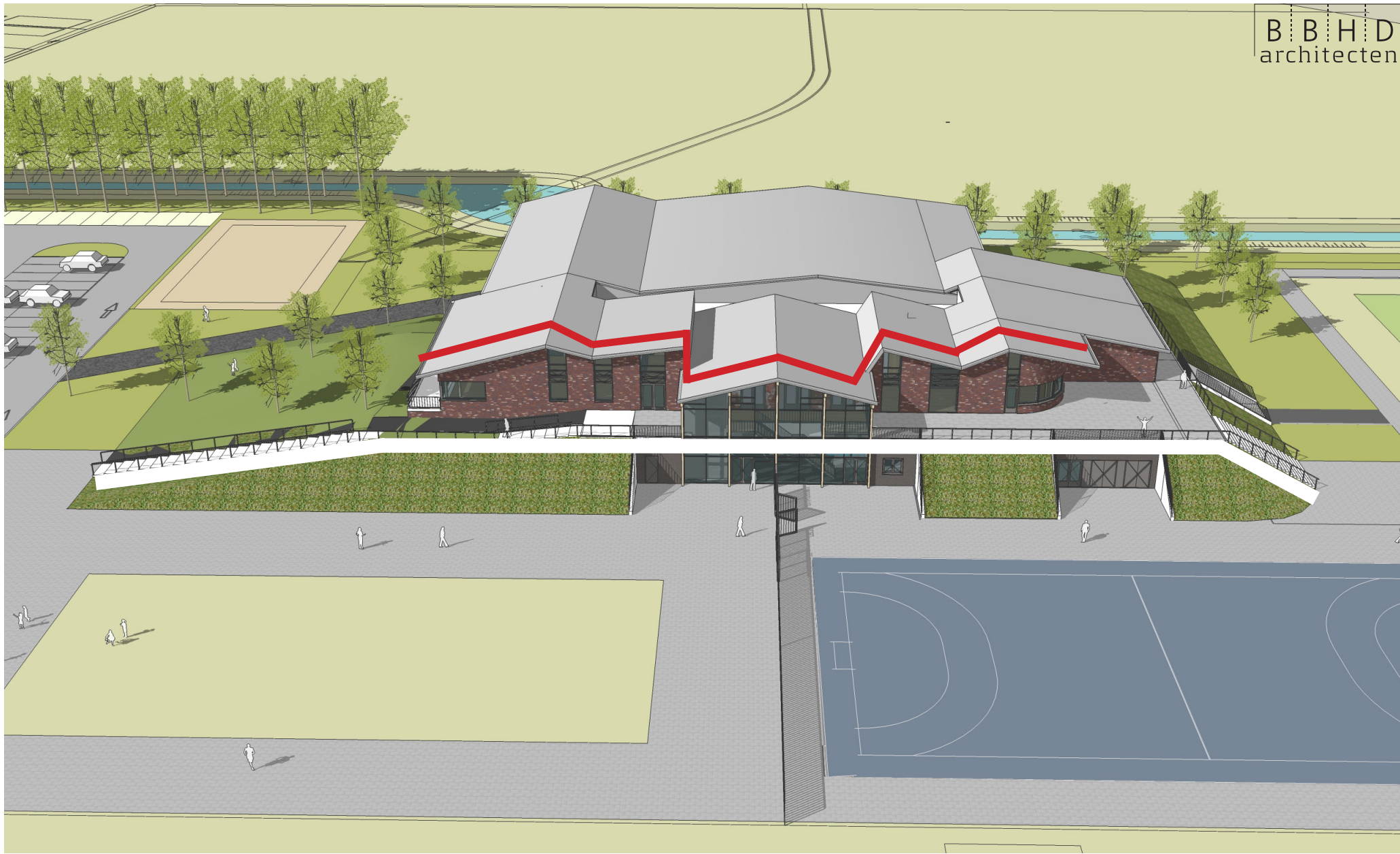
alle functies onder één dak
passend in de schaal van
Nibbixwoud



De huiskamer van alle Nibbickers



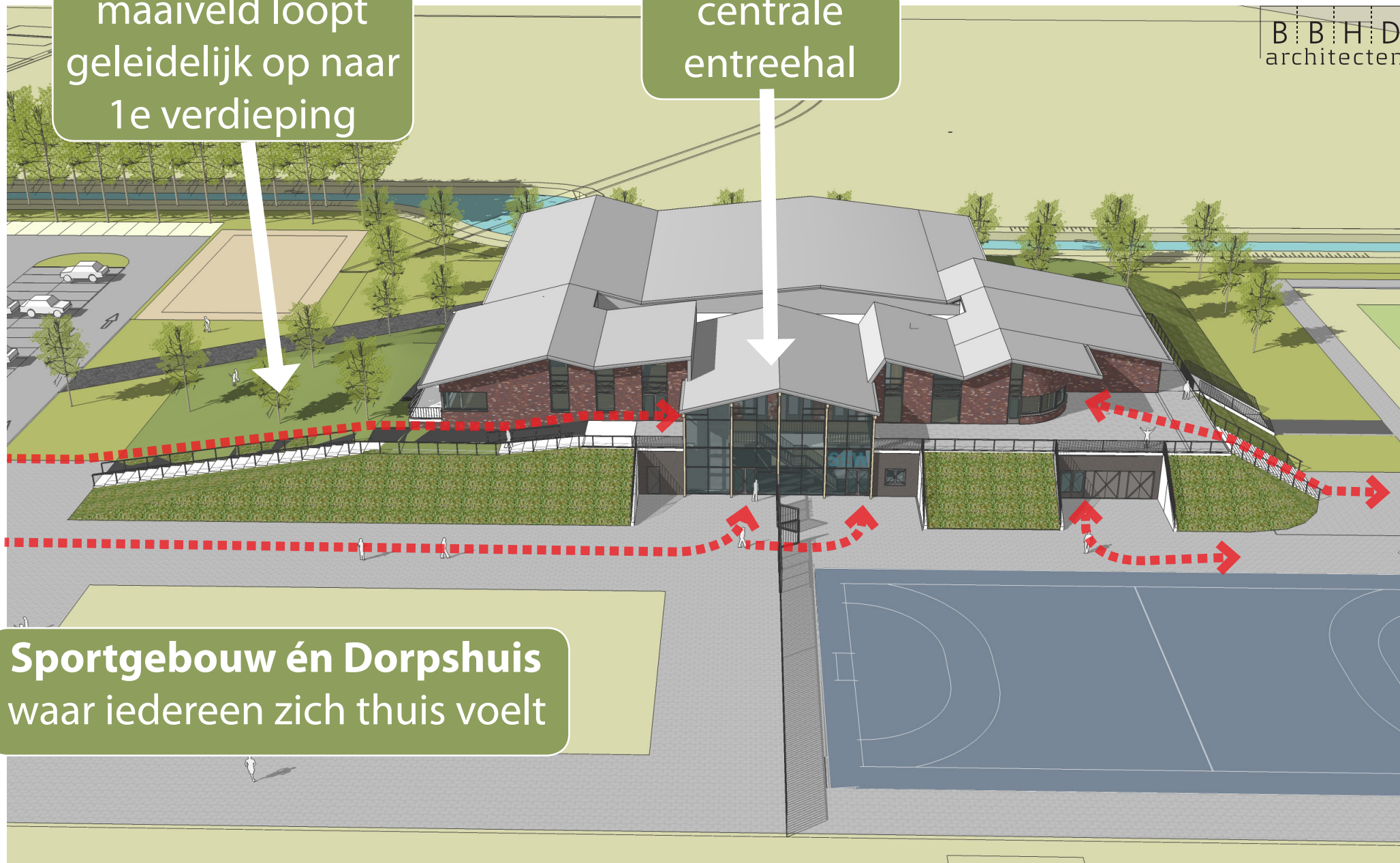
Het huis van Nibbik



Het huis van Nibbik

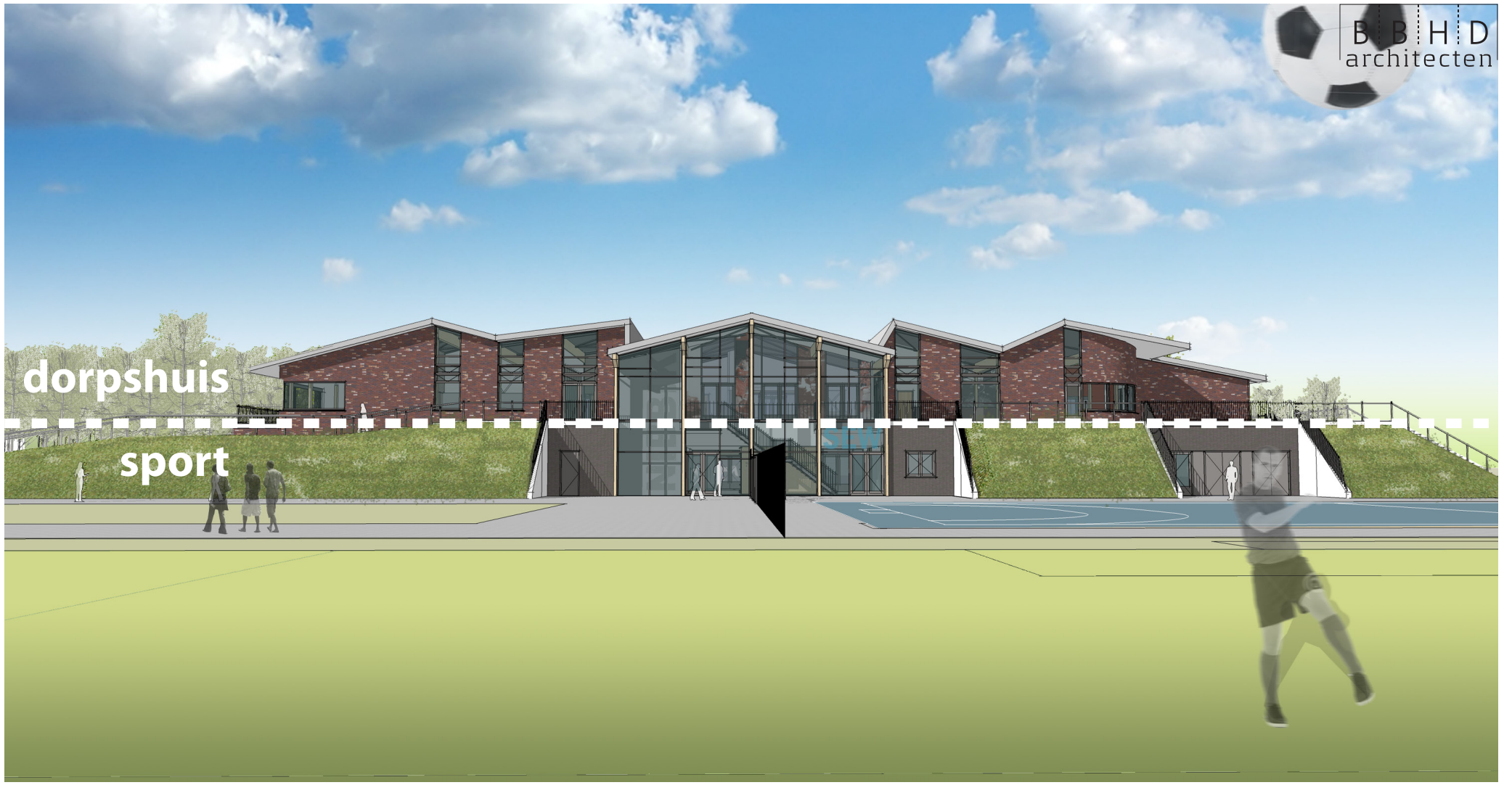
maaiveld loopt
geleidelijk op naar
1e verdieping

centrale
entreehal



Sportgebouw én Dorpshuis
waar iedereen zich thuis voelt

Het gebouw: Alle functies onder één dak

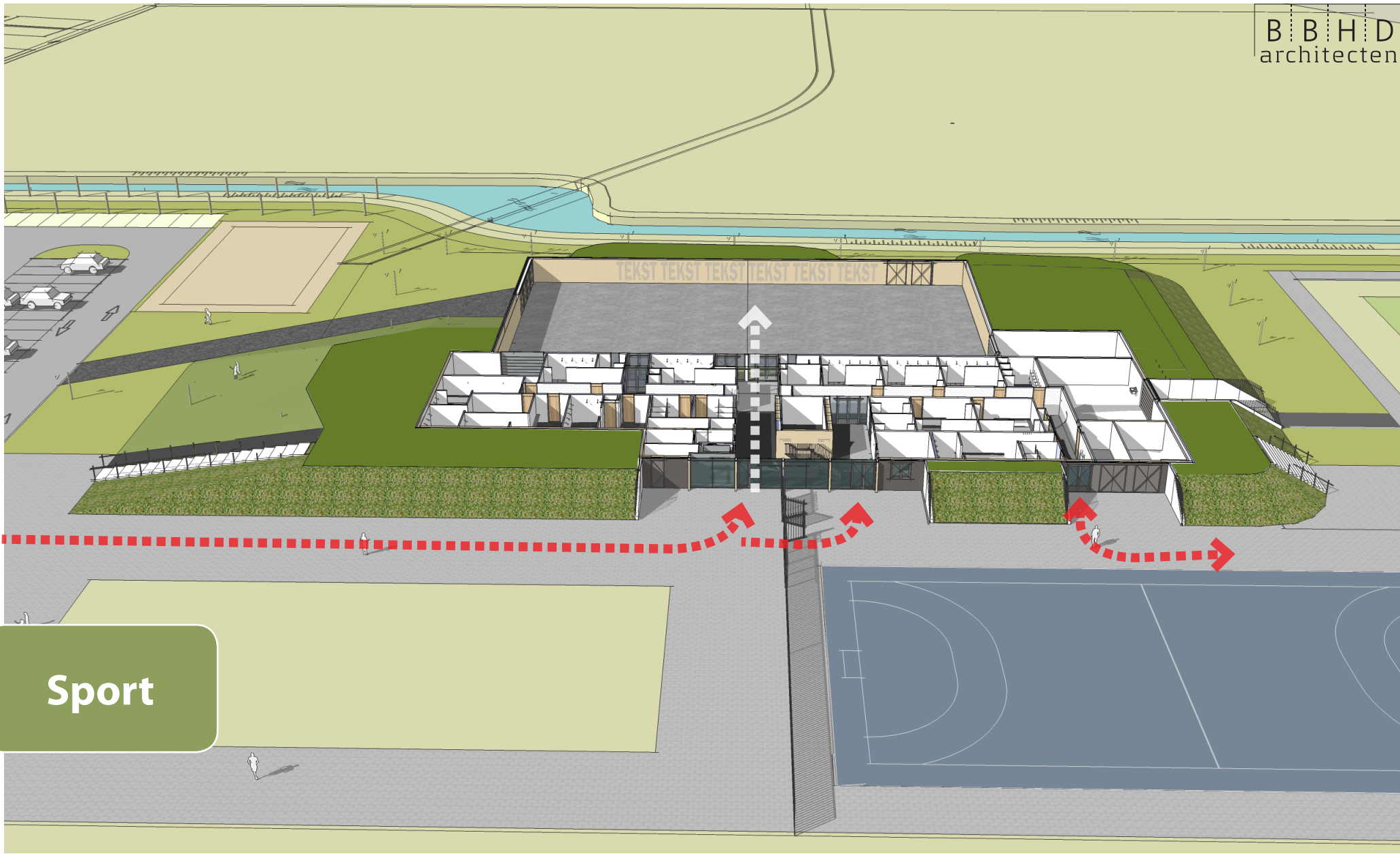


dorpshuis
sport

Entreezijde

impressie

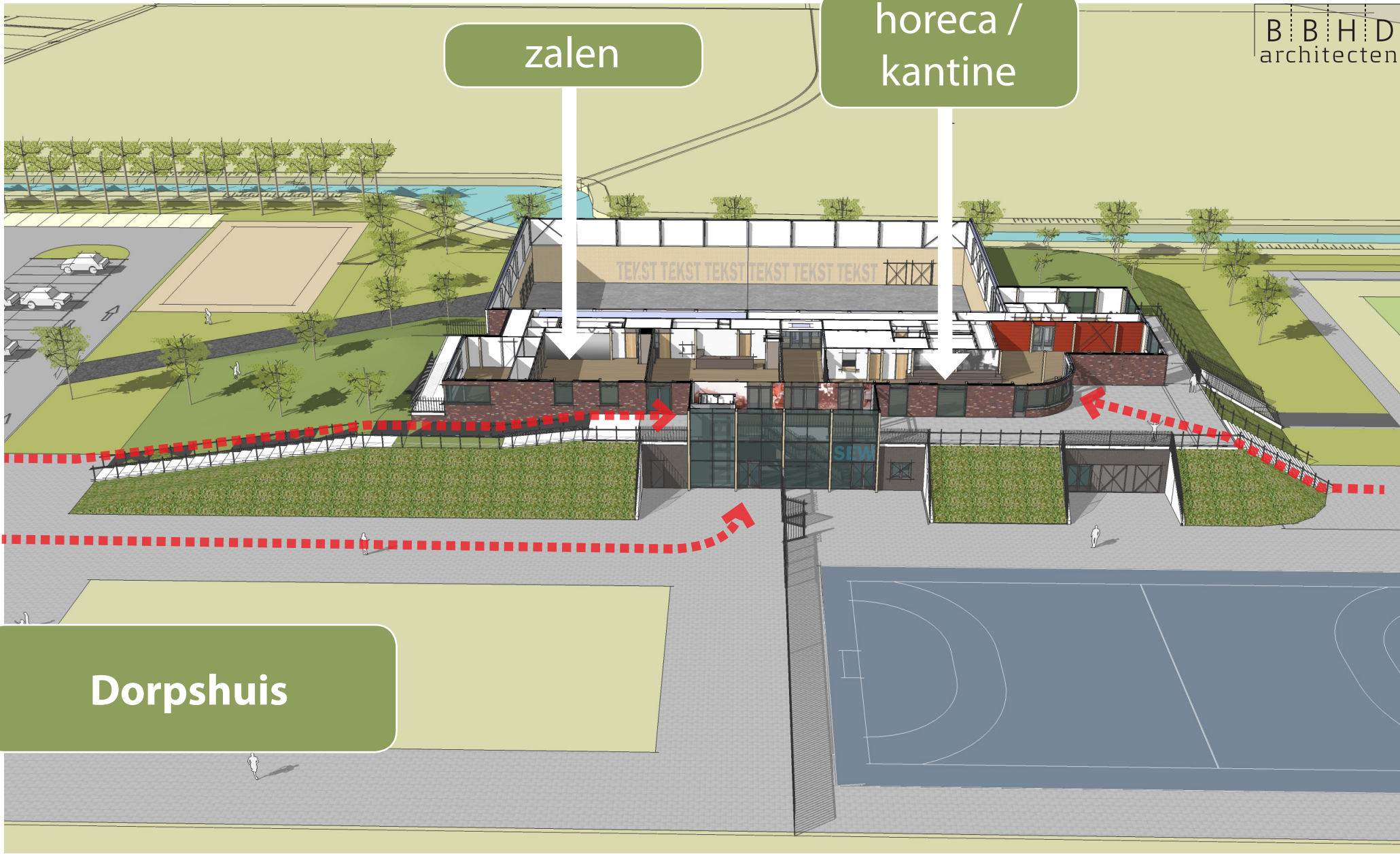




Begane grond: Entree, sporthal en kleedkamers

zalen

horeca /
kantine



Dorpshuis

1e Verdieping: Entree, zalen, horeca en verenigingen

feest-/
toneelzaal

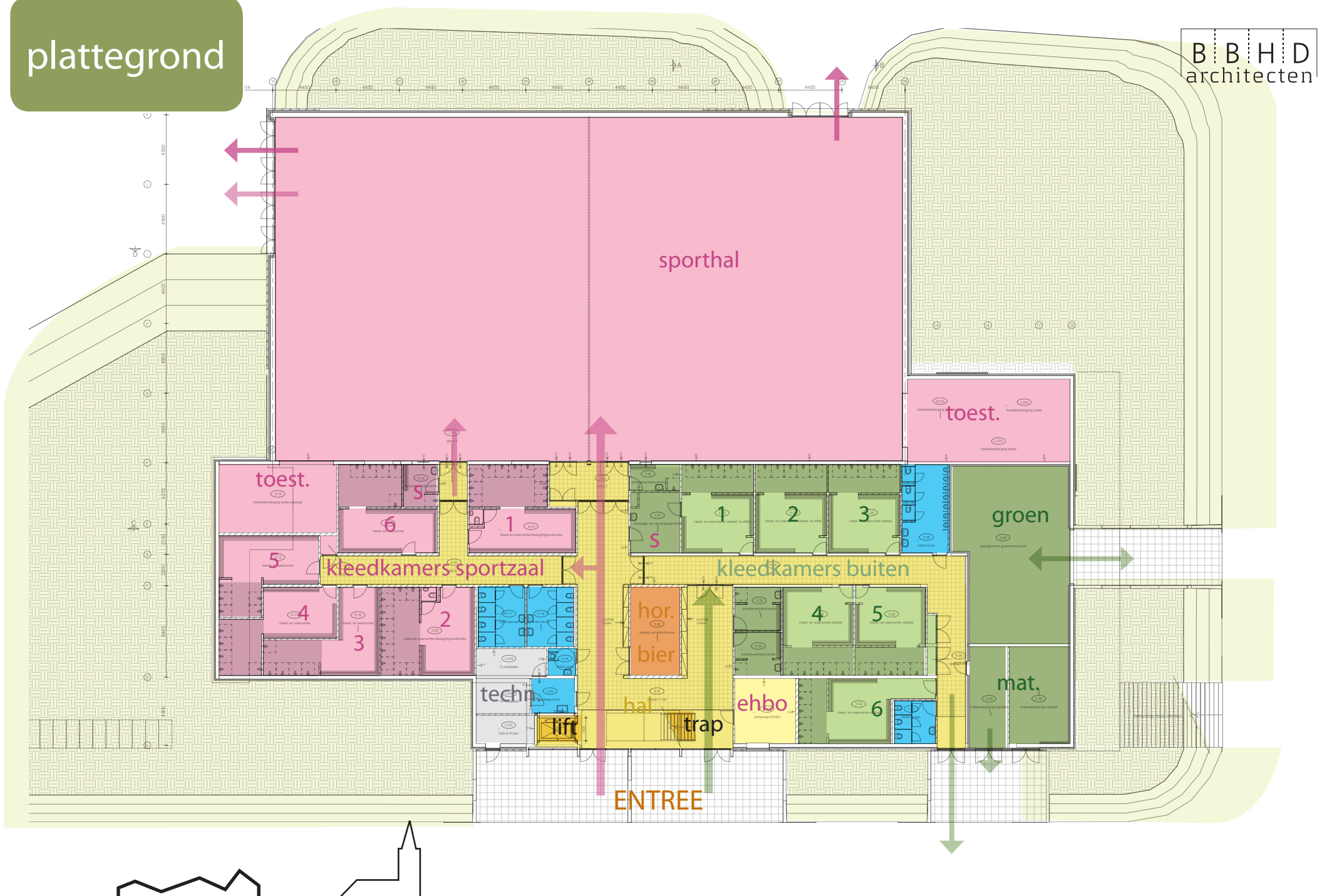
grand-café /
kantine



kleedkamers
sportzaal

kleedkamers
buitensport

Doorsnede: Alle functies onder één dak





Sportgebouw

begane grond



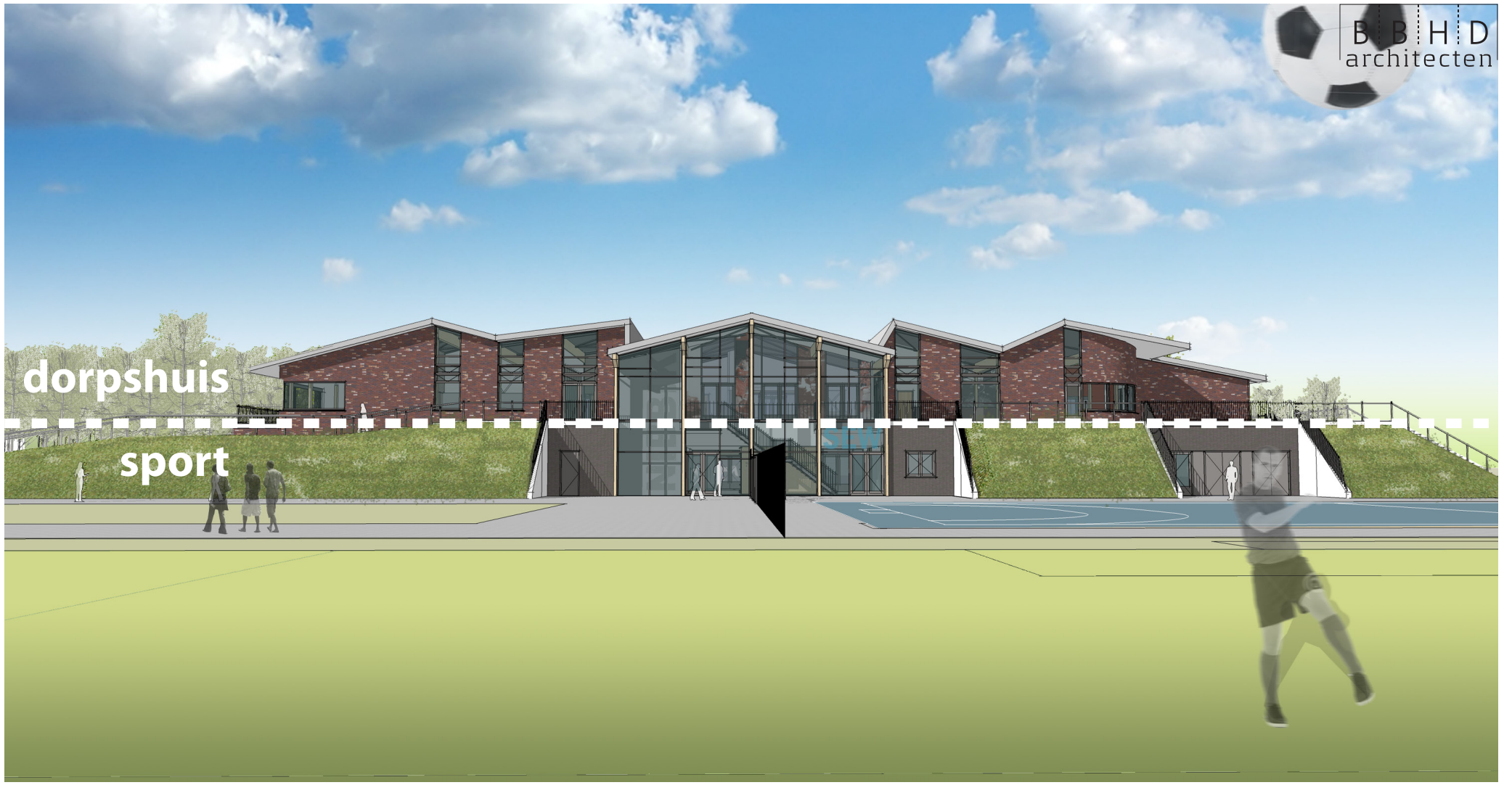
Centrale entree: waar vanuit alles bereikbaar is



- sportverenigingen,
- basisonderwijs,
- festiviteiten
- opdeelbaar

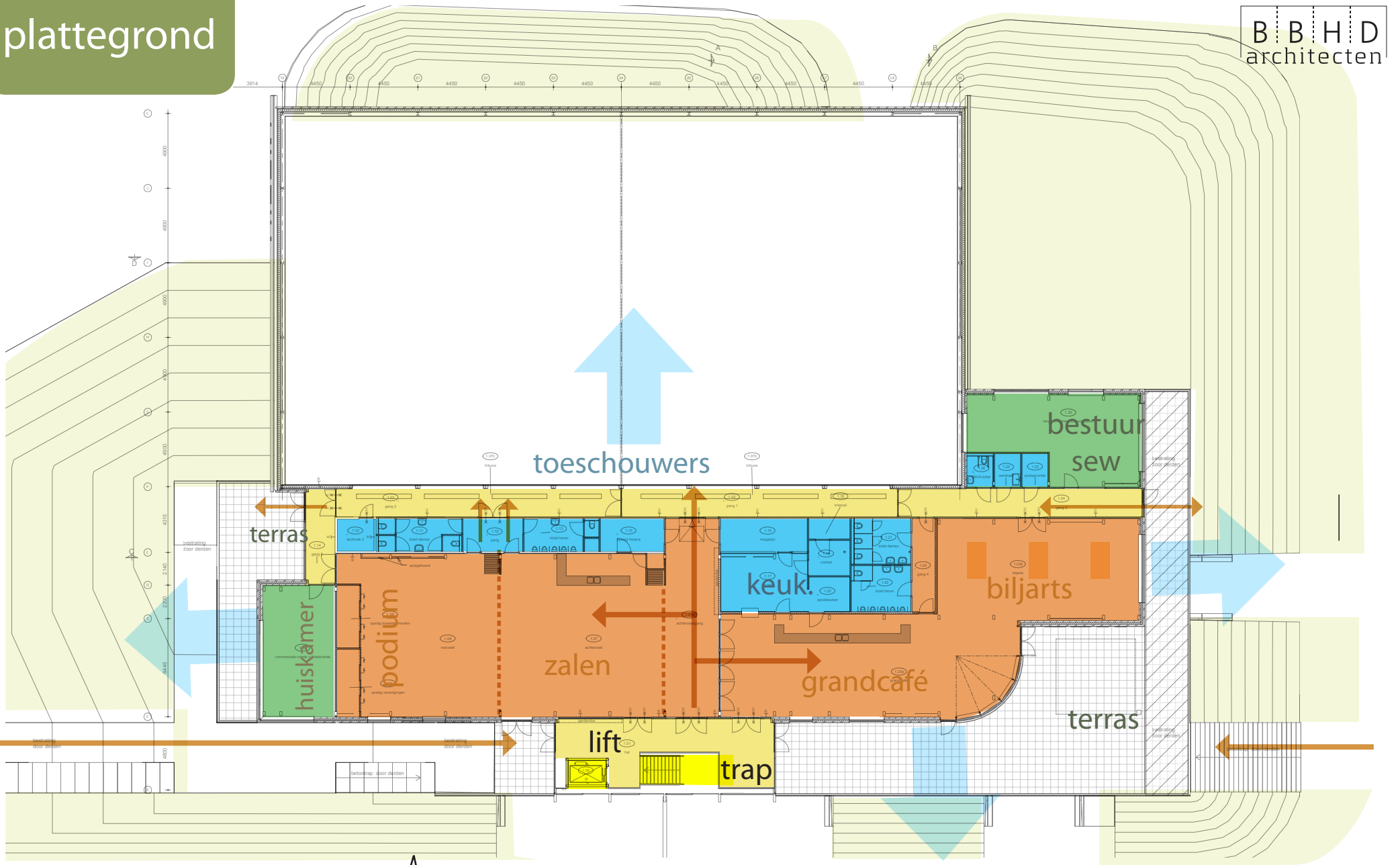


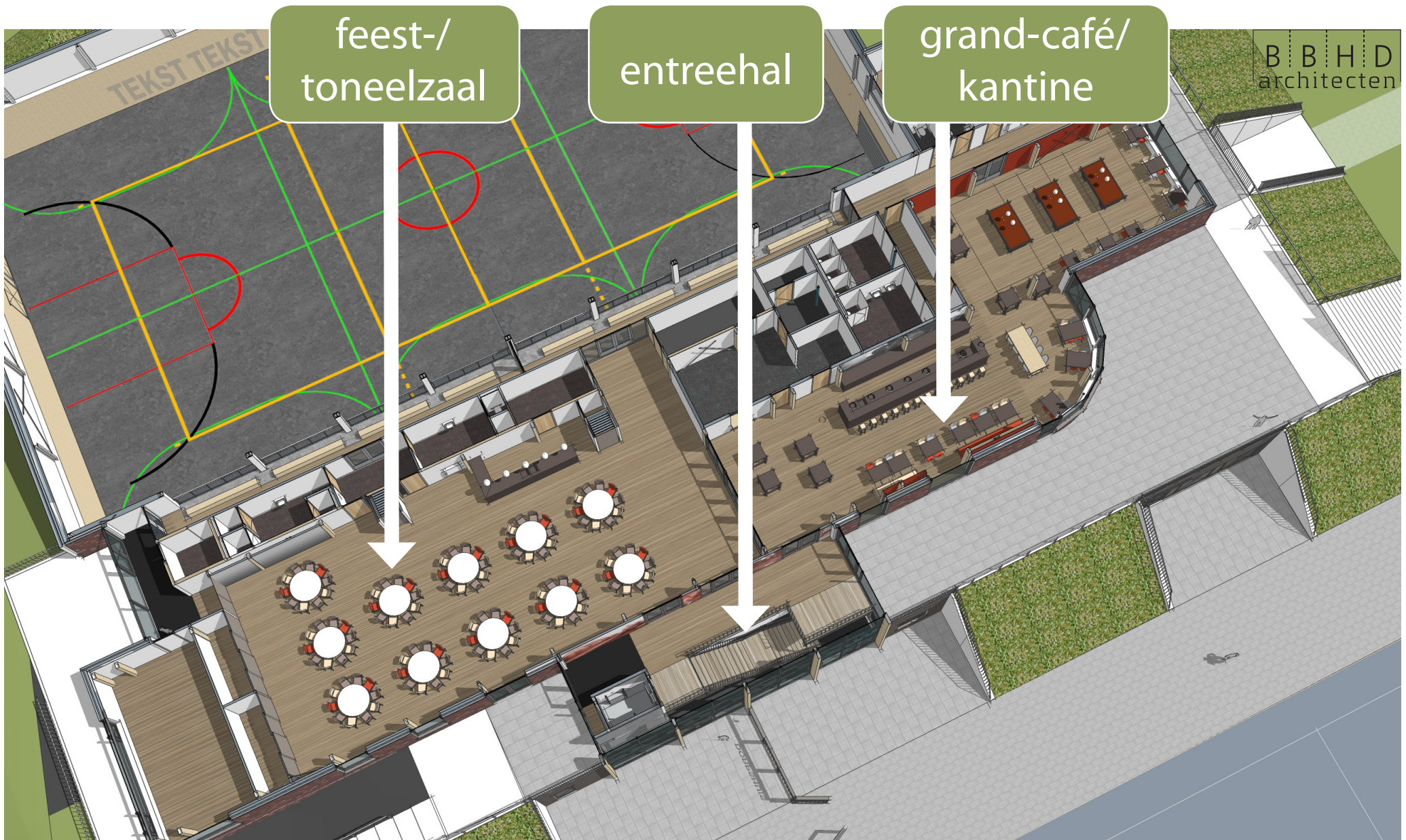
Sportzaal: multifunctioneel



dorpshuis
sport

zicht vanaf trainingsveld SEW





feest-/
toneelzaal

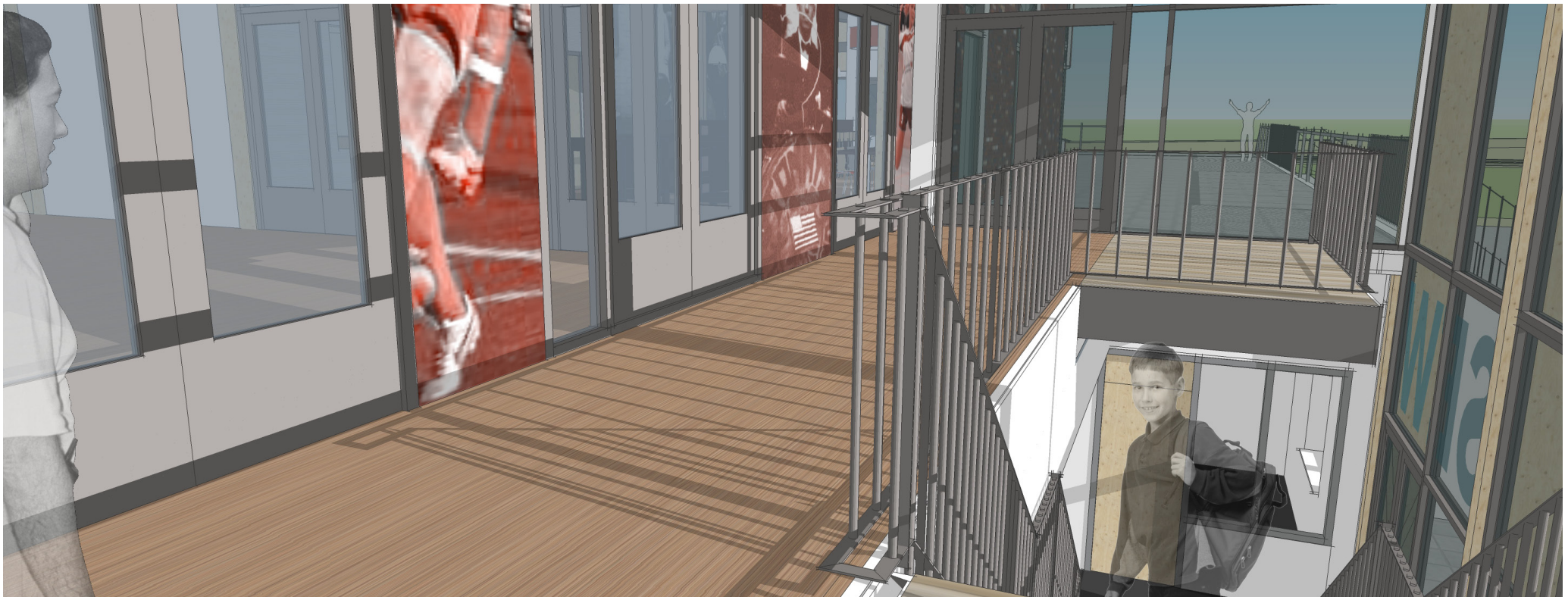
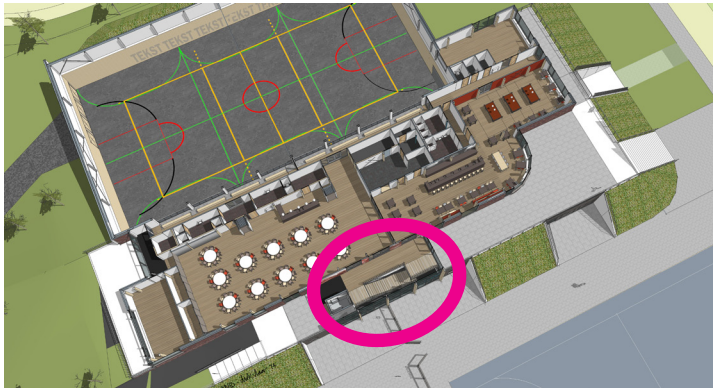
entreehal

grand-café/
kantine

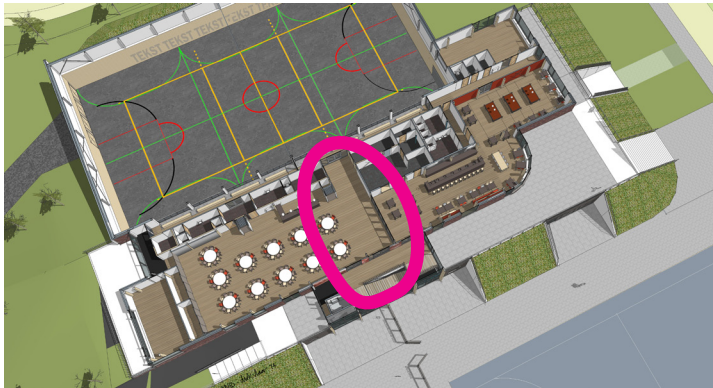
B B H D
architecten

De huiskamer van Nibbixwoud

- via het oplopende maaiveld,
- via de centrale trap
- met de lift

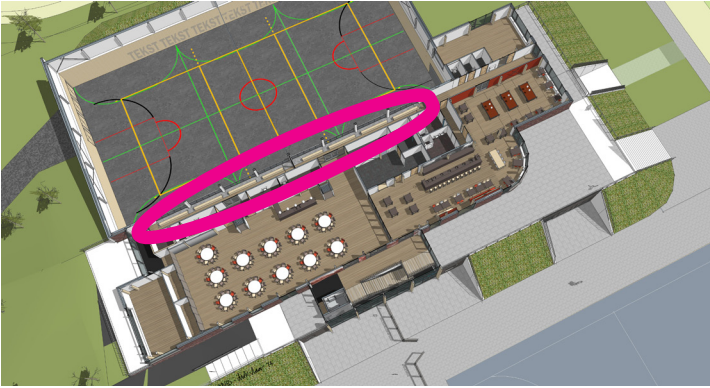


Centrale entreehal: optimale toegankelijkheid

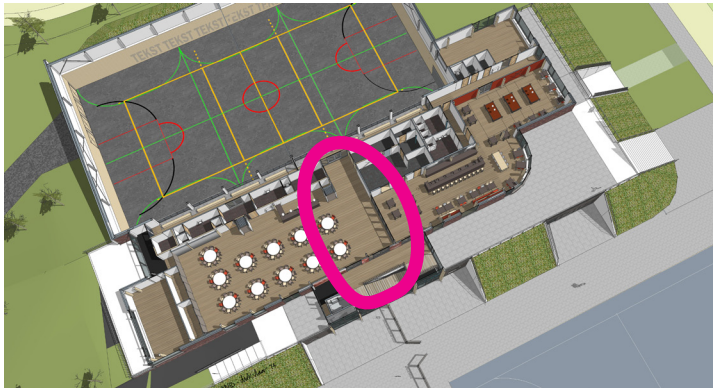


Centrale gang: richting galerij sportzaal

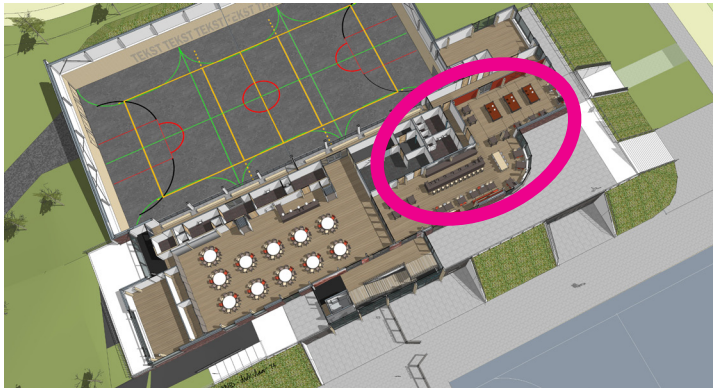
de galerij maakt ook alle ruimten
individueel bereikbaar



Toeschouwersgalerij



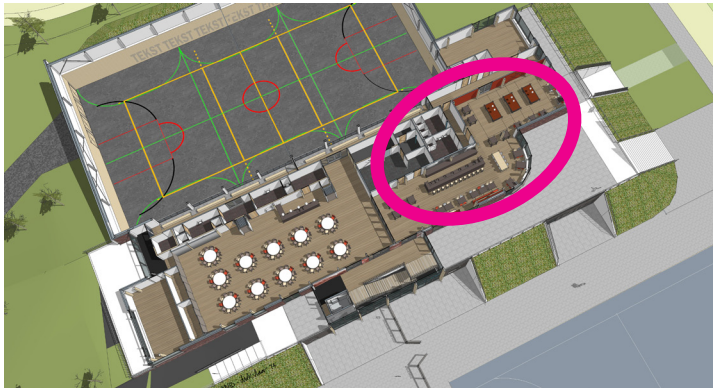
Centrale gang: richting grand café / kantine



warme en natuurlijke inrichting
met constructie in het zicht



Grand café: multifunctioneel



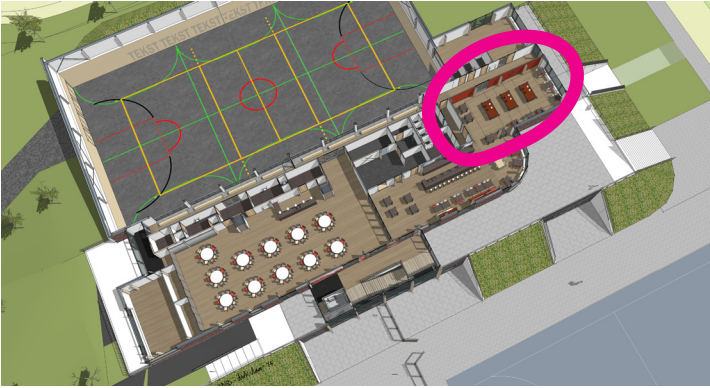
dorpshuis en
sportkantine
in één



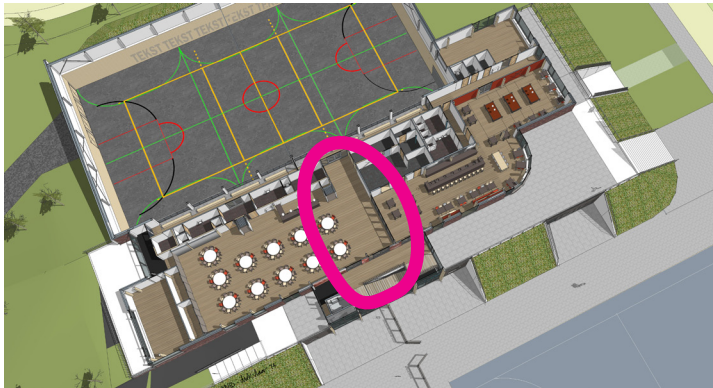
Grand café: te verbinden met zalen

de huiskamer
voor iedereen

B B H D
architecten

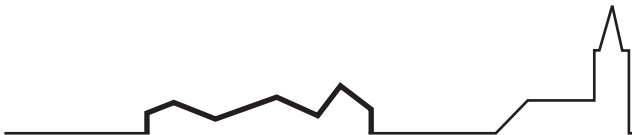
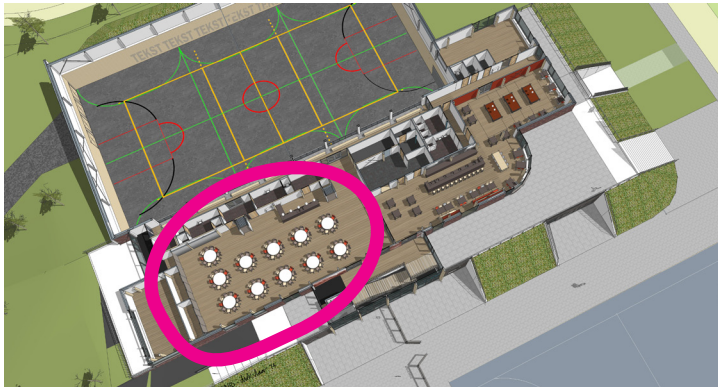


Grand café: biljartruimte



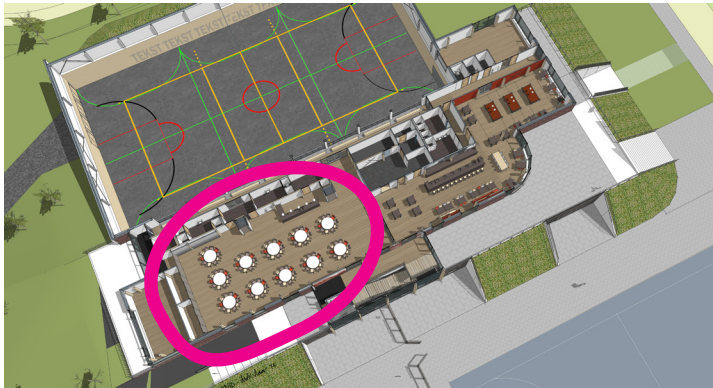
Centrale gang: richting zaal

voor alle soorten
activiteiten



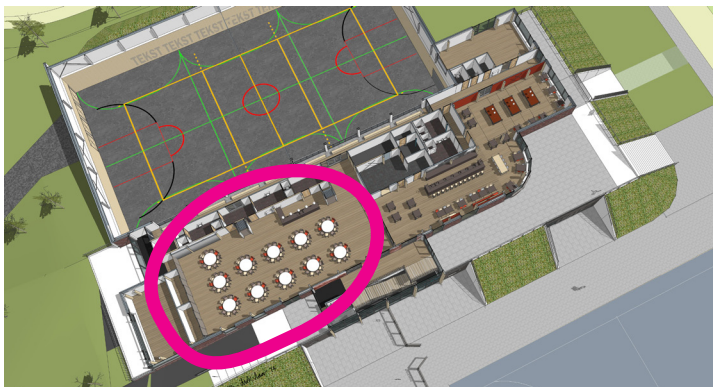
Feest- en toneelzaal: multifunctioneel

flexibele wand om in te spelen op verschillende groepen



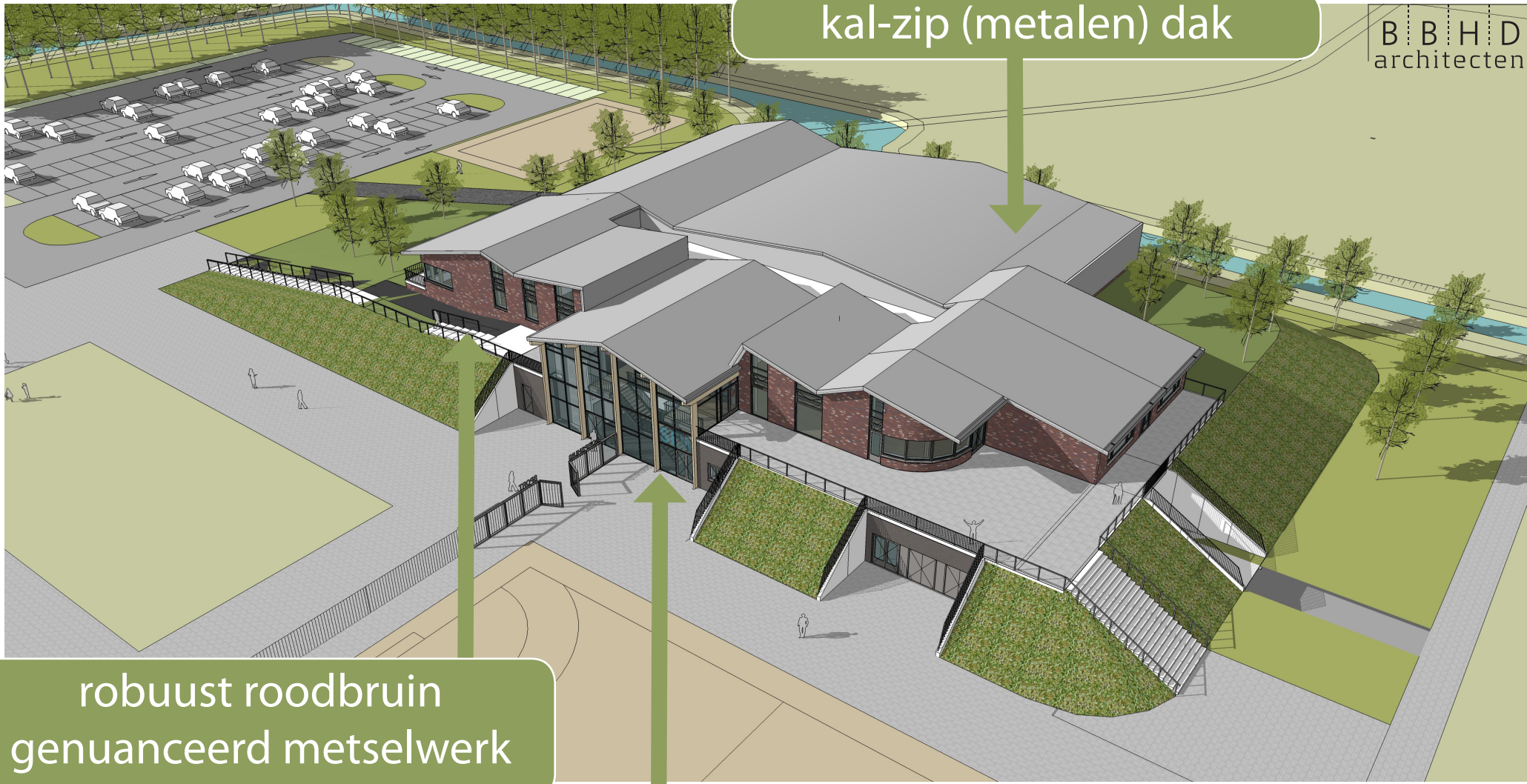
Feest- en toneelzaal: multifunctioneel

flexibel (los) podium voor
alle soorten voorstellingen
en optredens



Feest- en toneelzaal: multifunctioneel





kal-rip (metalen) dak

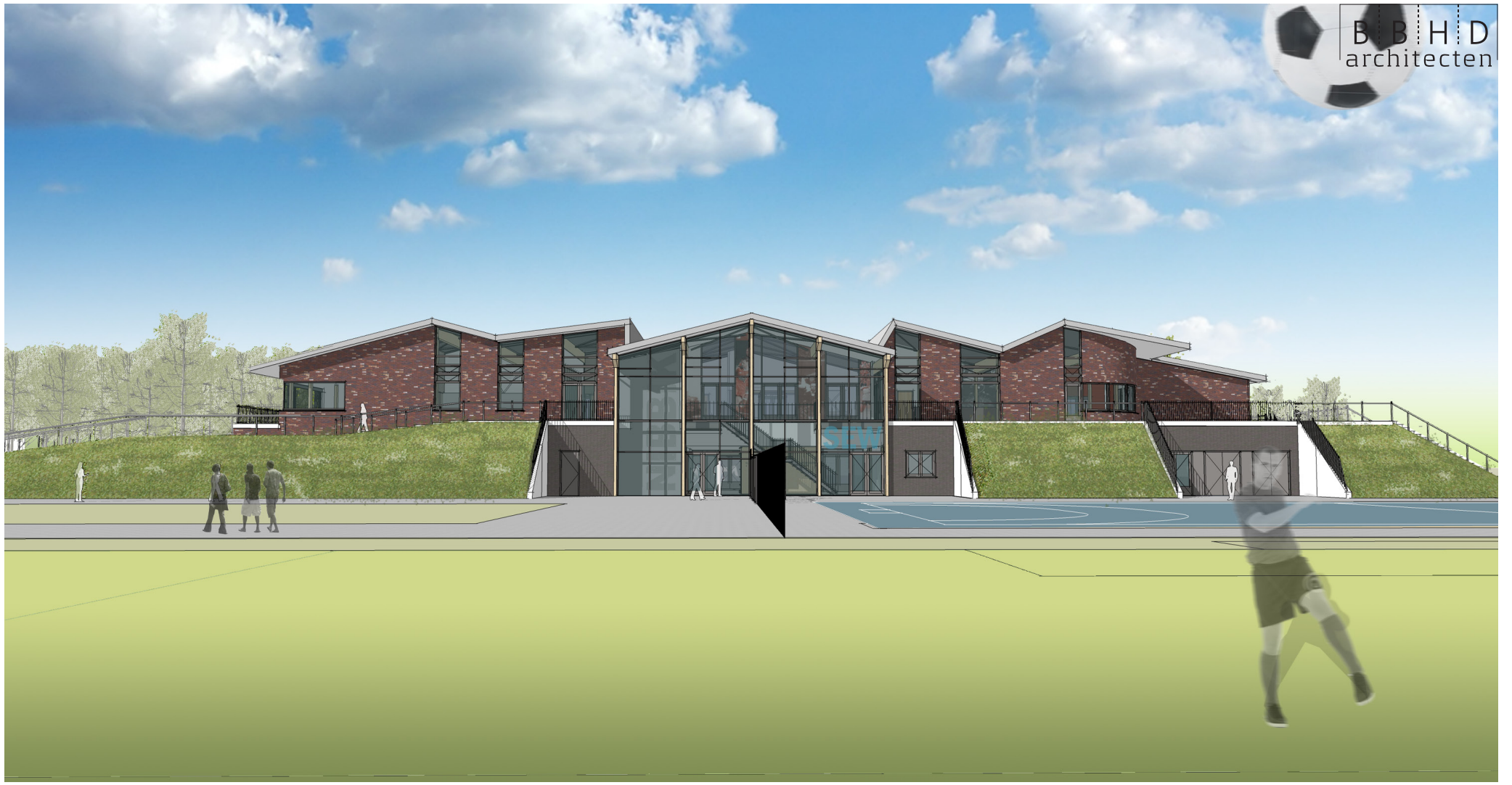
robust roodbruin
genuanceerd metselwerk

houten spanten constructie

Vogelvlucht: materialisatie exterieur



Zicht richting entreehal



Zicht vanaf 2e veld



Centrale hal: Zicht vanaf handbalveld



Zicht vanaf hoofdveld

Dorpsaccommodatie Nibbixwoud



B | B | H | D
architecten

